



FINE Conference “Nursing Education for a Sustainable Future: Challenges and Opportunities”

UIC Barcelona, March 2024



FAVORISER L'EXPERTISE CLINIQUE : UN ENJEU POUR L'ENCADREMENT DES APPRENANTS EN STAGE

**Isabelle BAYLE, directeur des soins, coordinatrice d' IFSI, IFAS, formation continue CH
Saverne et CH Sarrebourg**

**Docteur en Sciences de l'Education et Perspectives Européennes - Labo du LISEC,
équipe ATIP, Strasbourg**

**Directrice du Département Universitaire des Sciences Infirmières université de
Strasbourg**

PLAN

Le contexte et les axes de la recherche

Les repères conceptuels de la recherche

La méthodologie

Comment favoriser l'expertise clinique dans sa fonction tutorale ?

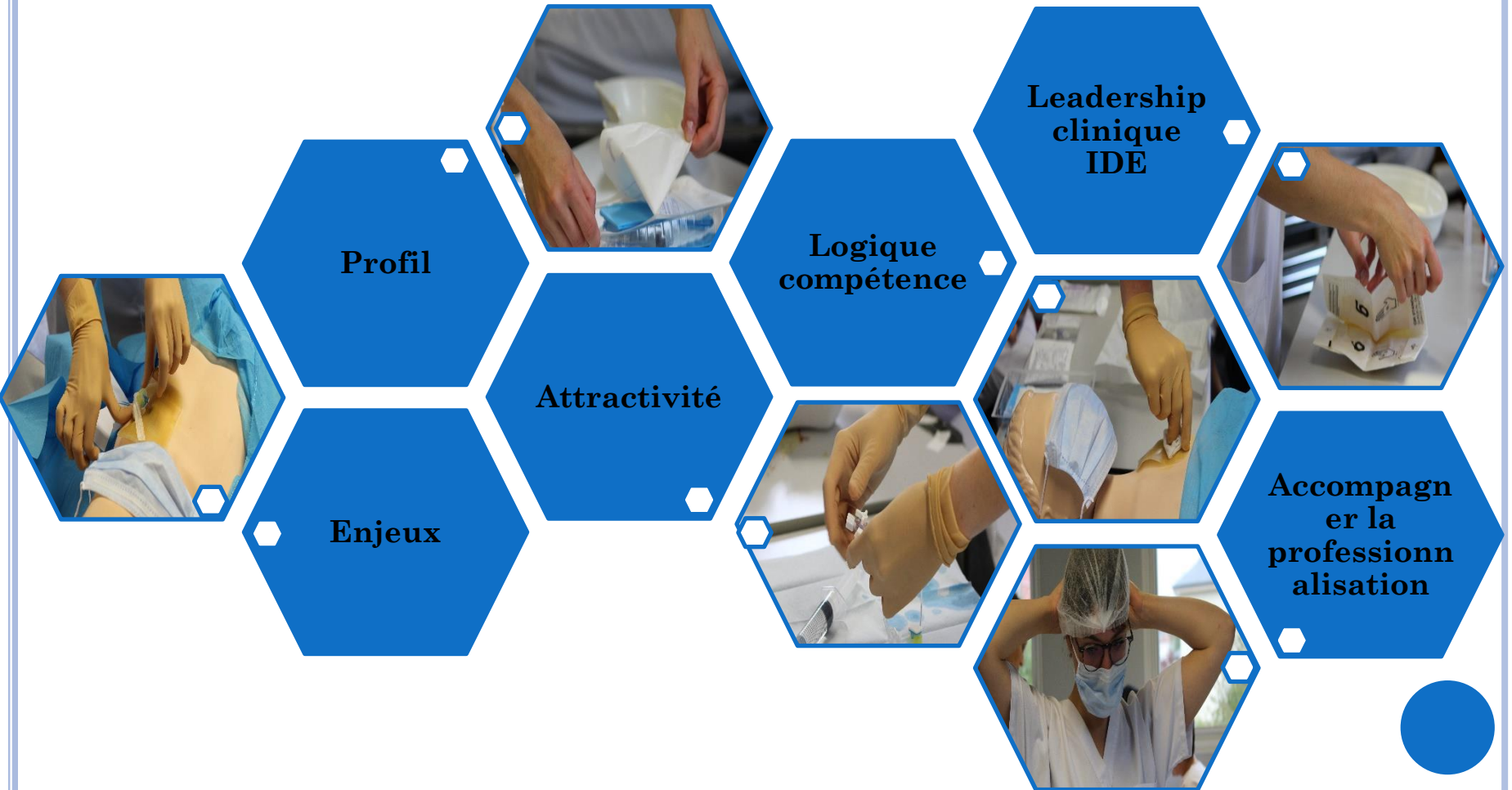
ETRE INFIRMIERE AUJOURD'HUI



- Jouer entre les paradoxes
- Articuler le respect de l'humain avec la logique procédurale
- Penser (panser) le soin sans se laisser envahir par des injonctions organisationnelles
- Faire vivre sa vision du soin
- Œuvrer dans la complexité en laissant s'exprimer ses valeurs humaines
- Donner du sens à son travail
- Agir dans le respect de ses valeurs
- Intégrer un collectif de travail

CONTEXTE

FORMER LES FUTURS PROFESSIONNELS DE SANTE INFIRMIERS



POINTS D'ANCRAGE



- Marcher avec celui qui apprend, c'est partager avec lui une aventure qui se construit dans le temps.



LES AXES METHODOLOGIQUE

- Donner la parole aux acteurs
- Identifier ce qui fait sens pour eux
- Relever les traces de l'activité humaine dans le monde du travail-de la formation

**FAIRE PARLER LE REEL DE
L'ACTIVITE HUMAINE – être un
passeur de parole**



Phase 1

**Descriptif de l'activité
tutorale lors d'un
entretien.**

**Opérationnalisation de
l'action**

***Combiner action et
savoir***

Phase 2

**Réalisation de la
séance d'encadrement.
Observation.**

**Opérationnalisation
dans l'action**

***Recherche d'efficacité
et d'efficience dans
l'action***

Phase 4

**Auto confrontation
entre l'apprenant et le
tuteur**

**Recherche de
compréhension**

***Problématisation de
l'activité du tuteur***

Phase 3

**Débriefing de la
séance. Entretien**

**Optimisation des
modes opératoires**

***Mobilisations du vécu
et des choix de l'acteur
en prise avec le réel
afin d'ajuster l'action***

INTENTION PEDAGOGIQUE



Deux temps ergologique : une phase de repérage et une phase d'ancrage

Phase de repérage : décline l'inventaire des conditions générales de l'action, les exigences préalables que l'auteur doit prendre en compte pour que l'activité se réalise

Phase d'ancrage : Référence à l'histoire qui se vit, qui est en train de s'écrire

INTENTION PEDAGOGIQUE



Ses deux axes incitent la personne à expliciter **son point de vue** de l'activité

L'objectif de la formation est de permettre à **ce point de vue de se rendre communicable** afin d'entrer dans un débat, un questionnement pour faire évoluer sa pratique

OBJET DE LA RECHERCHE

Analyse de l'activité



Des soignants, tuteurs de stage lors de l'encadrement d'un étudiant

Démarche ergologique

Repérage

Ancrage

4 thématiques

Le rapport à la norme

Les choix d'action

Les valeurs dans l'activité humaine

Le savoir professionnel partagé



A close-up photograph of a green prickly pear cactus. The cactus pads are large and flat, with small, dark spines visible. In the background, there are yellow flowers and green foliage, suggesting a garden or field setting. The sky is a clear, bright blue.

PLACE AUX
MOTS

LE RAPPORT A LA NORME



Besoin de référence
Besoin de sécurité

Charlotte (ESI) : « moi, je cherche un protocole, quelque chose de fiable... »

« Les infirmières me disent que je vérifie trop....mais moi, je préfère être plus sûre... »

«Je prends exprès les toilettes les plus lourdes pour y passer le plus de temps possible. Je suis sûre de moi. La toilette est un soin que je maîtrise et les infirmières le savent. Elles sont déjà venues vérifier plusieurs fois.... Comme je respecte le protocole,....Elles me font confiance... »

LE RAPPORT A LA NORME

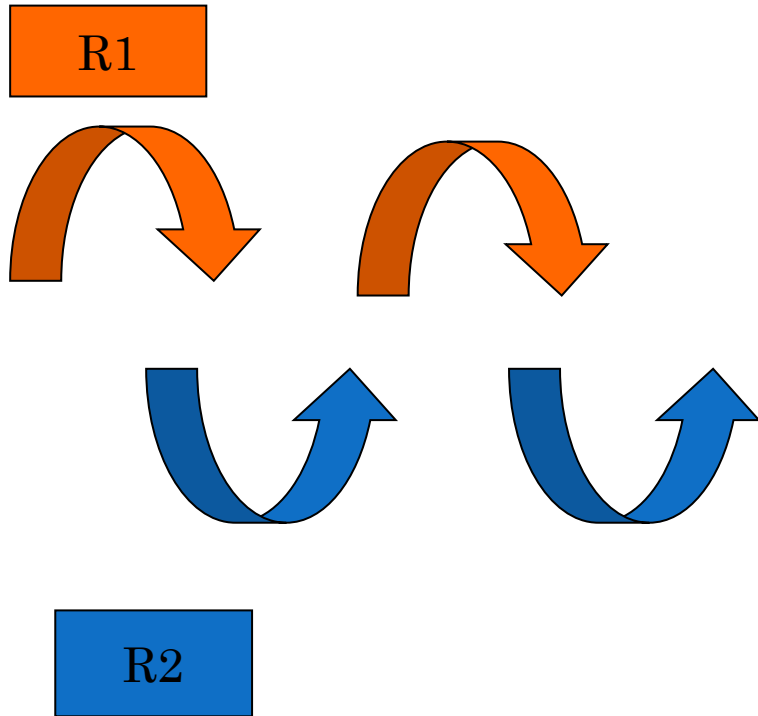
- Valérie : « Effectivement si je dois coller au protocole...et bien là on n'a pas fini... du moment que les critères de sécurité, d'efficacité, d'hygiène de confort et de pudeur sont respectés, moi ça me va. Il faut adapter à une personne, ne pas standardiser le soin... »



« Dans le cas du soin, vous êtes dans le feu de l'action et moi je vous demande de mobiliser les connaissances que vous avez pour réajuster le tir... Sachez argumenter vos choix...»

LE RAPPORT A LA NORME

- o La double anticipation : un mouvement perpétuel



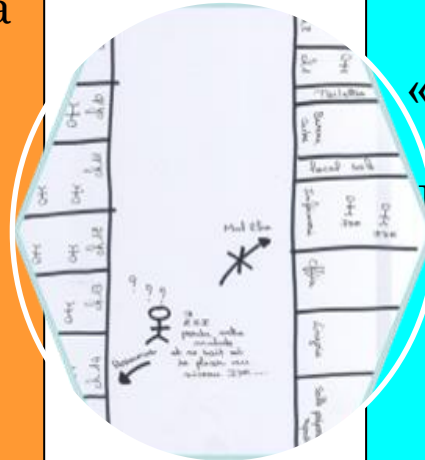
R1 :
Le champ conceptuel

R2 :
Le champ de l'activité

LES CHOIX D'ACTION

Charlotte : « Je suis perdue...
tout le monde à une technique
différente... »

« Tout le monde travail à sa
manière, dans son
coin sans rien dire aux
autres....je ne sais jamais
ce qu'il reste à faire...
Je ne comprends pas
comment les soignants
travaillent ici... »



Valérie : « Je veux qu'elle
argumente et qu'elle
réfléchisse... ne pas
appliquer la procédure
bêtement... »

« Les soignants ne parlent
pas assez leur soin...
Il est important de mettre
des mots sur l'activité
soignante... Il faut
donner du sens...
Faire des liens... »

LES VALEURS DANS L'ACTIVITE HUMAINE



Charlotte : «Quand je suis toute seule, je suis obligée de me poser des questions. J'ai une plus grande responsabilité sur les épaules... Je comprends aussi mieux ce que je dois faire, ça prend du sens... Là, je suis comme une professionnelle. Je dois faire des choix et être capable de les expliquer au malade et à l'équipe... »



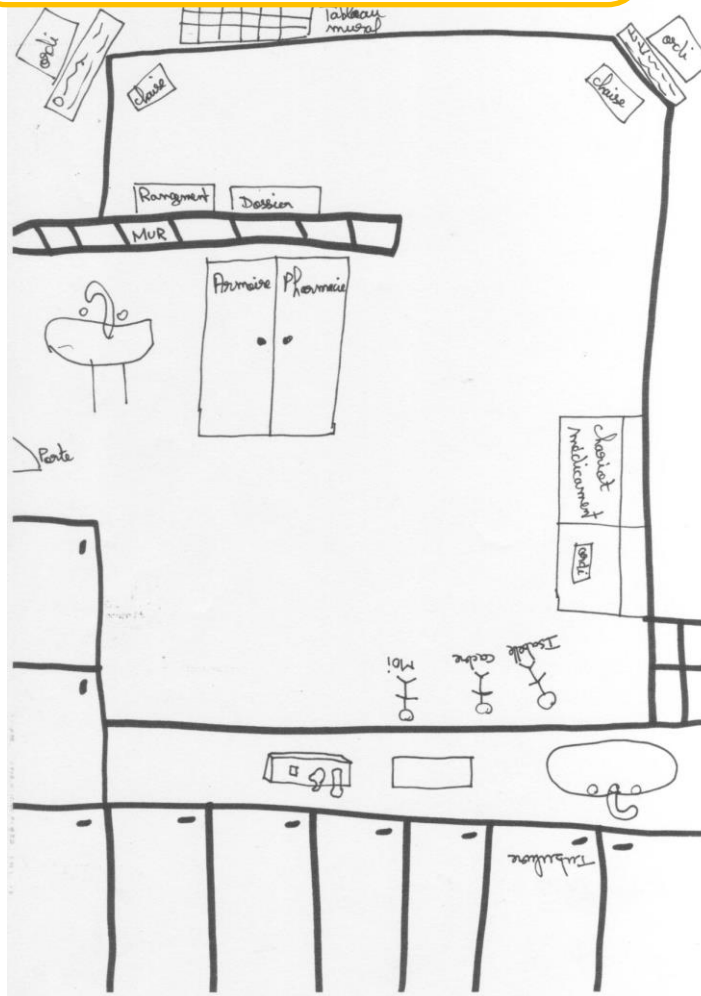
LES VALEURS DANS L'ACTIVITE HUMAINE

Valérie : «C'est vous qui allez vous occuper du patient, alors faites le comme vous le sentez et après on pèse le pour et le contre. »

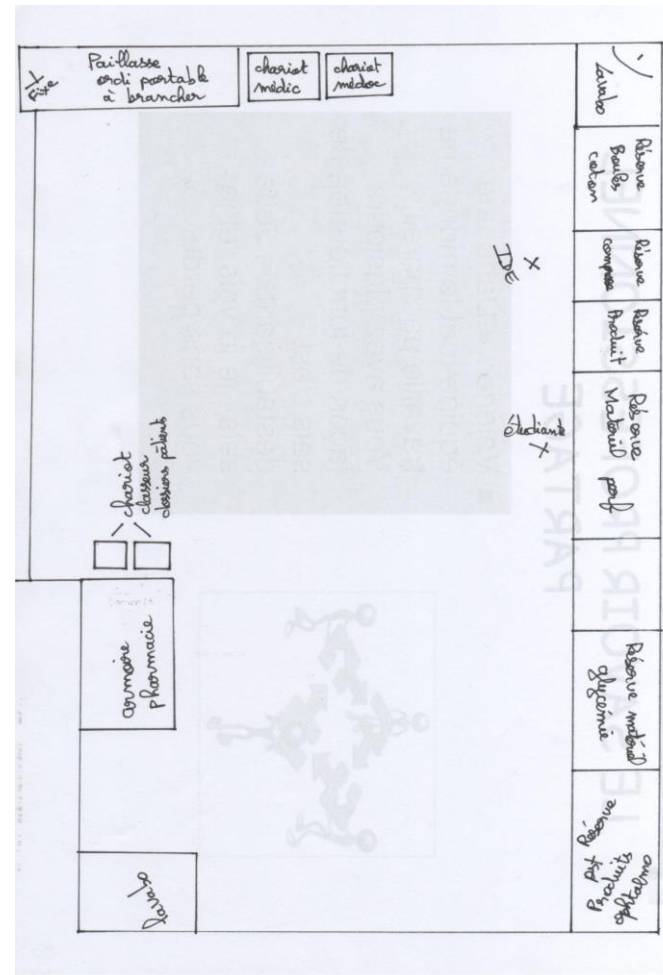
« A vous de prendre ce qui vous plait chez chaque soignant et c'est de là que vous tirerez votre activité professionnelle. »



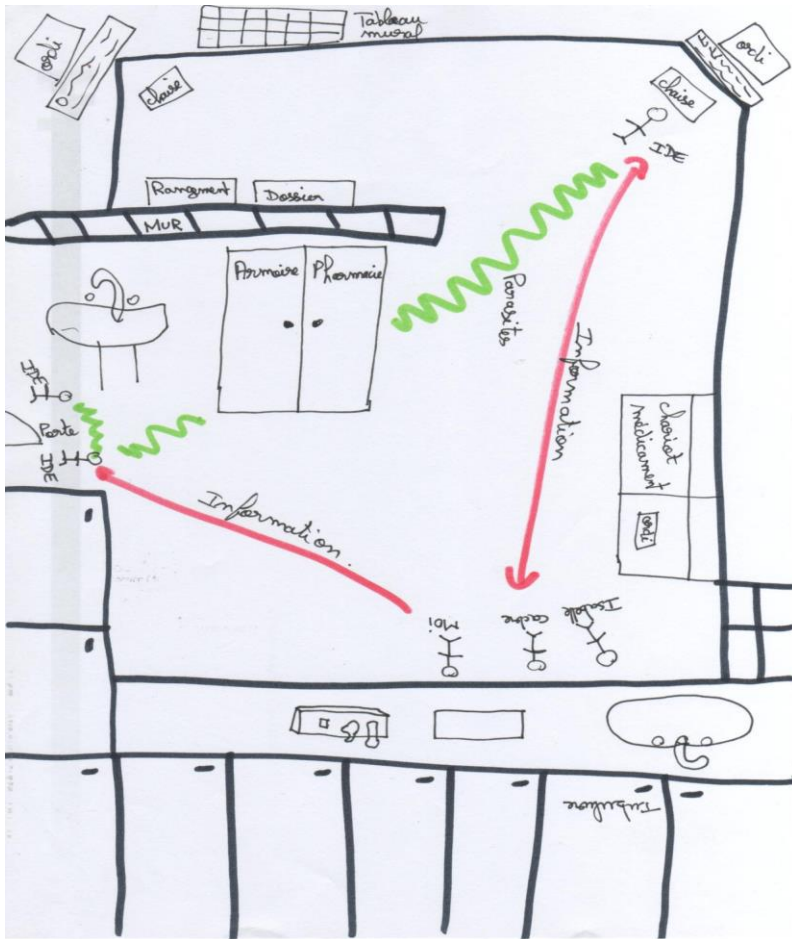
Salle de soin vue par Charlotte



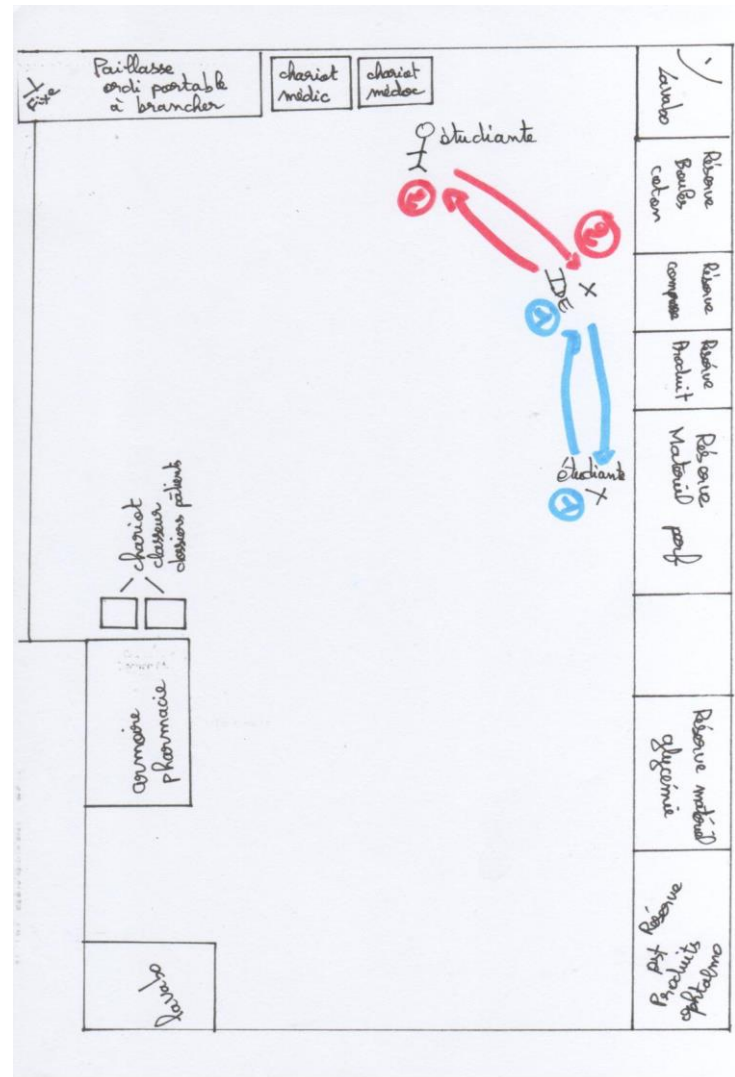
Salle de soin vue par Valérie



Salle de soin vue par Charlotte après l'activité



Salle de soin vue par Valérie après l'activité



LE SAVOIR PROFESSIONNEL PARTAGE

Charlotte : « J'ai l'impression que chacun travail à sa manière....pour m'en sortir je respecte mes protocoles... »
« Je pense qu'il y a une mauvaise organisation de travail... En terme de responsabilité si je fais une erreur c'est moi qui prends après. ..Donc je n'ai pas envie de porter le chapeau à la place des autres... »



Le collectif de
travail



LE SAVOIR PROFESSIONNEL PARTAGE



Valérie : « Quand je rentre dans une chambre, je ne fais rien sans avoir balayé du regard l'ensemble de l'espace et les personnes pour me faire une impression et corriger si besoin ce qui ne va pas. Mais cela est dur pour les étudiants... Je pense que personne n'a pris le temps de l'interpeller là-dessus. C'est dommage, car **c'est une des clés du métier** ».

POINTS DE DISCUSSION : COMMENT FAVORISER L'EXPERTISE CLINIQUE ?

Appropriation du
raisonnement
clinique infirmier

Décodage des
pratiques
professionnelles



Appropriation des
codes du métier

Construction
d'une posture
professionnelle



POINTS DE DISCUSSION : COMMENT FAVORISER L'EXPERTISE CLINIQUE ?

Faire vivre
l'activité
humaine

Analyse de sa
pratique
professionnelle





Ainsi l'enjeu de la formation et de l'acte de former « n'est pas seulement apprendre à faire le travail. C'est aussi apprendre à partir du faire, à en expliciter les raisonnements qui sous-tende l'action ». (Ulmann, 2019).

Ainsi « l'agir est un mouvement [...], en décidant d'agir nous allons à la rencontre de l'inertie du monde [...] pour profiter alors de toutes les occasions de reprendre l'initiative, de prendre les devants, de contrôler ces contraintes [...] de telle façon qu'elles nous servent au lieu de nous obliger à les servir » (Durrive, 2015).



Bibliographie

- Canguilhem, G. (2002). *Ecrits sur la médecine*. Paris: Presses universitaires de France.
- Carré, P. (2005). *L'apprenance. Vers un nouveau rapport au savoir*. Paris: Dunod.
- Clot, Y. (1999). *La fonction psychologique du travail*. Paris: Presses universitaires de France.
- Durrive, L. (1999). *Accompagner et former en situation de travail : une approche ergologique*. *Education Permanente* n°139, pp. 199-218.
- Leplat, J. (1997). *Regards sur l'activité en situation de travail. Contribution à la psychologie ergonomique*. Paris : Presses universitaires de France.
- Mayen, P. (2007). *Quelques repères pour analyser les situations dans lesquelles le travail consiste à agir pour et avec un autre*. *Recherche en éducation*. N°4, pp. 51-64.
- Pastré, P., Mayen, P., & Vergnaud, G. (2006). *La didactique professionnelle*. *Revue française de pédagogie*. N°154, pp. 145-198.
- Schwartz, Y. D. (2003). *Travail et ergologie. Entretiens sur l'activité humaine*. Toulouse: Octarès.



Gracias
Gràcies
Thank you
Merci