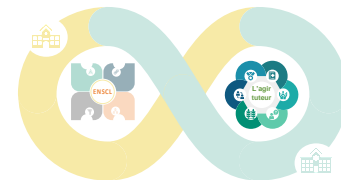


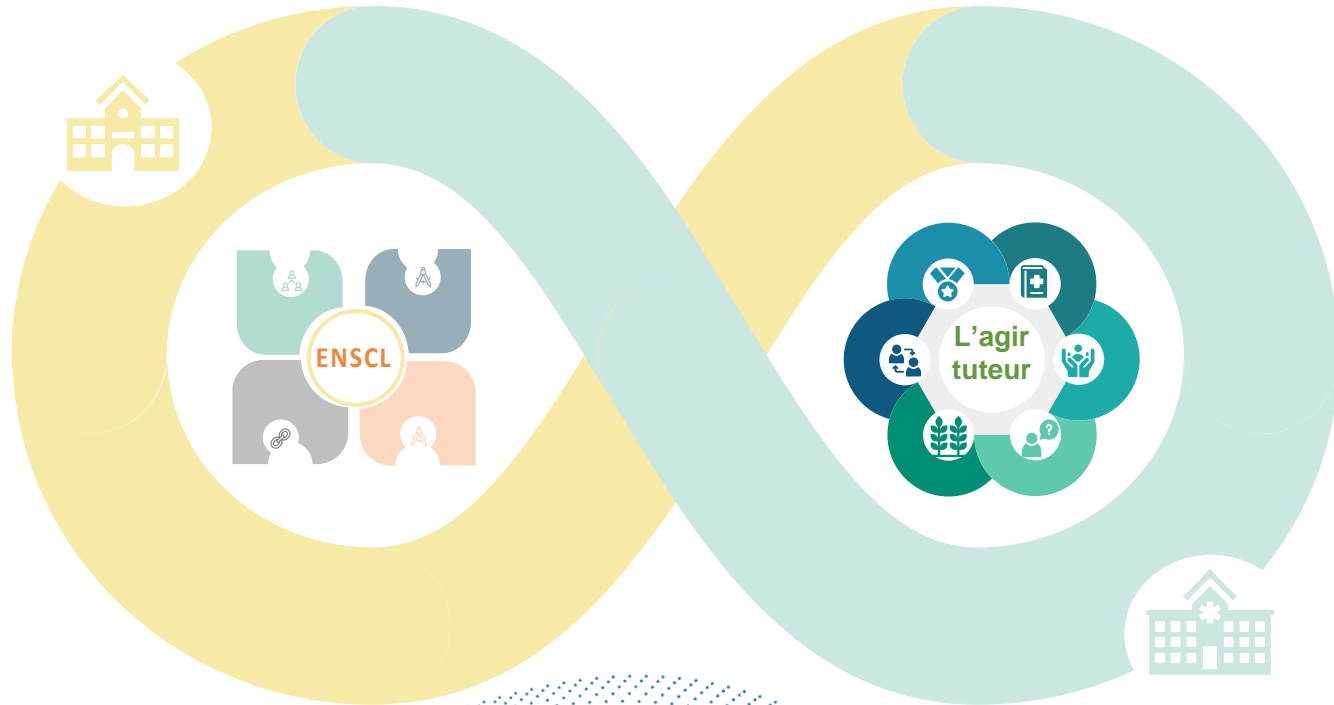
Évolution de l'ingénierie pédagogique au LTPS :



Un accompagnement continu de l'apprentissage par
un partenariat renforcé avec les terrains de stage



Évolution de l'ingénierie pédagogique de l'ENSA





Évolution : Volet Enseignement clinique

Intervenants

Clarification des rôles

Alliance

Partenariat renforcé

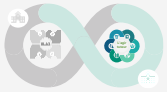


Structuration

Phase clinique

Structuration

Phase pré & post-clinique



Évolution : Volet agir tuteur

Savoir être

Être un modèle

Relation

Miser sur la
bonne relation

Évaluation

Utiliser l'erreur pour
grandir



Pédagogie

S'inspirer des principes
pédagogiques utiles

Apprentissage

Offrir de bonnes
situations d'apprentissage

Réflexion

Soutenir la
réflexion



Formation tuteurs infirmiers

Rôle du tuteur infirmier

Intégrer les missions du tuteur infirmier

Modèle ENSCL

Présenter les clés du modèle ENSCL

Savoir être
Être un modèle

Relation
Miser sur la bonne relation



Pédagogie

S'inspirer de principes pédagogiques utiles

Apprentissage

Offrir de bonnes Situations d'apprentissage

Évaluation

Utiliser l'erreur pour grandir

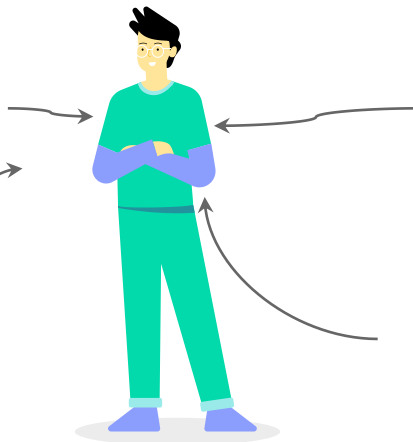
Réflexion

Soutenir la réflexion

Regard de l'étudiant infirmier : évaluation

Position
d'apprentissage

Position
d'évaluation



désire apprendre

recherche des défis

accepte la critique

préfère la zone de
confort

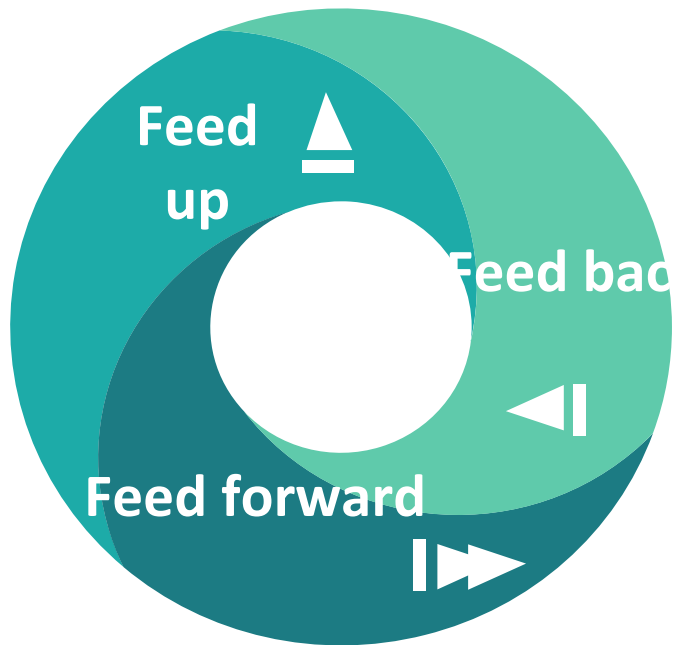
se conforme

se justifie

Regard du tuteur infirmier : évaluation



Regard de l'enseignant infirmier : évaluation



Que dois-tu apprendre ?

Comment as-tu réussi ?

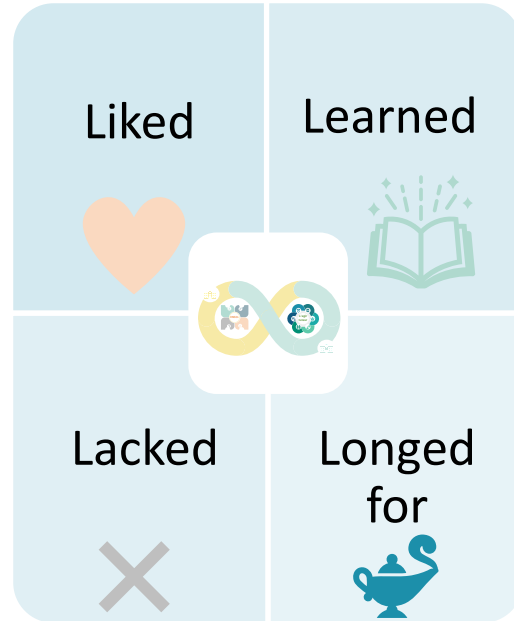
Comment tu peux t'améliorer à l'avenir ?



Premier bilan intermédiaire

Les objectifs sont devenus un réel outil de travail

Optimisation de l'organisation de l'OSCE



La communication et la collaboration forment la pierre angulaire de l'ENSCL

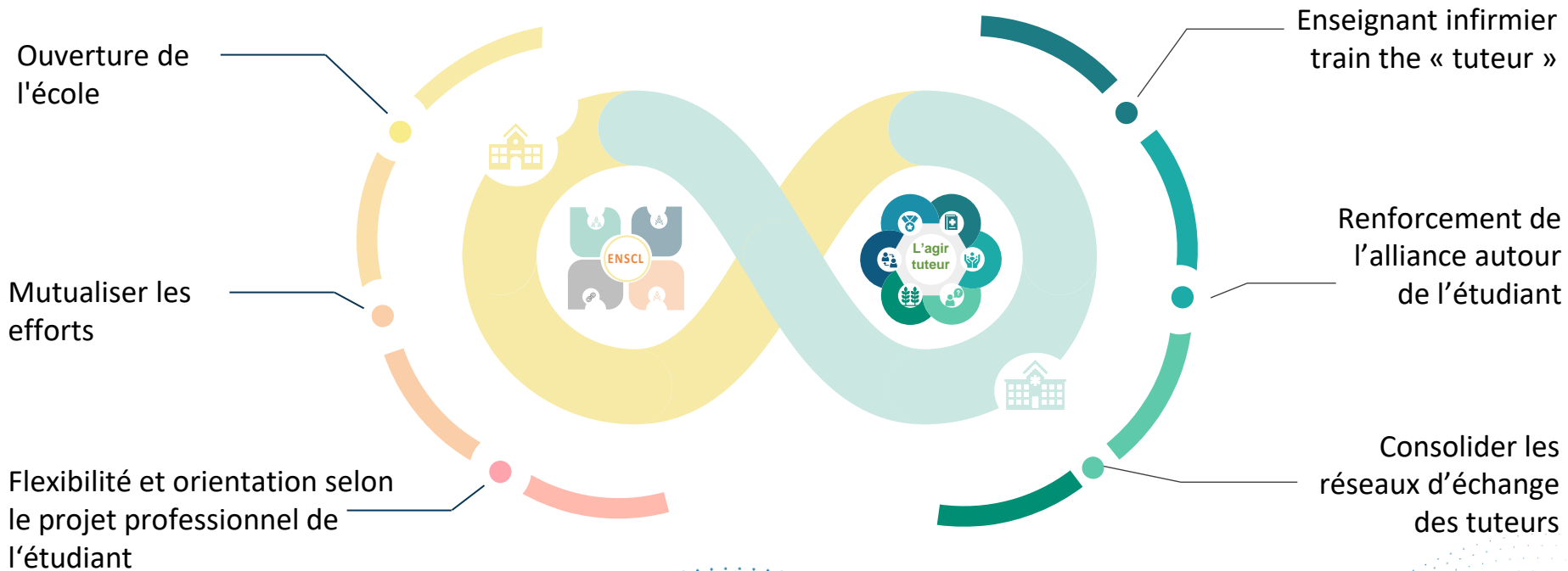
Plus de disponibilité pour un accompagnement meilleur



- Premiers retours d'expériences (novembre 2024)
- N = étudiants infirmiers, tuteurs infirmiers, enseignants infirmiers



Vision future





Références bibliographiques

- Anderson, L. W., & Krathwohl, D. R. (2001). *A taxonomy for learning, teaching, and assessing: A revision of Bloom's taxonomy of educational objectives*. New York: Longman.
- Barth, B.-M. (2004). *Le savoir en construction*. Retz.
- Bernard J. M., Goodyear R. K. (2019). *Fundamentals of clinical supervision (6th ed.)*. Pearson.
- Colognesi, S., Lenoir, G., & Van Nieuwenhoven, C. (2018). Approcher le genre « agir superviseur » : quand des superviseurs expliquent ce qu'ils font pour accompagner leurs stagiaires. *Évaluer. Journal international de recherche en éducation et formation*, 4(2), 27-46.
- Collins, A., Brown, J. S., & Holum, A. (1991). Cognitive apprenticeship: Making thinking visible. *American Educator*, 15(3), 6–11, 38–46.
- Houssaye, J. (2015). *Le triangle pédagogique: Les différentes facettes de la pédagogie*. Issy-les-Moulineaux: ESF éditeur.
- Lechasseur, K. (2023). *Supervision de stage en milieu clinique*. Chenelière Éducation.
- Poteaux, N. et Pelaccia, T. (2016). Favoriser le transfert des apprentissages de la salle de cours au milieu de soins. Dans Pelaccia, *Comment (mieux) former et évaluer les étudiants en médecine et en sciences de la santé ?* (477 p.). Paris : De Boeck Supérieur
- Vierset, V., Bédard, D., & Foidart, J.-M. (2009). La psychosociologie : un cadre interprétatif de la fonction de tuteur dans un dispositif d'apprentissage par problèmes. *Pédagogie Médicale*, 3(10), 211-228.
- Vygotsky, L. S. (1978). *Mind in society: The development of higher psychological processes*. Cambridge, MA: Harvard University Press.